

## Montalift 296 S zelfrijdend 4-WD



Zelfrijdende onderwagen met elektromechanische 4-wiel aandrijving met 2 rijsnelheden, 2-wiel besturing, opgebouwd verrijdbaar door zware onderwagenconstructie met starre asophanging, hydraulische afstempeling, transport met volledige staalballast, opties: generator op de bovenwagen, 26 tm uitvoering voor maximum capaciteit met hijsbewijs.

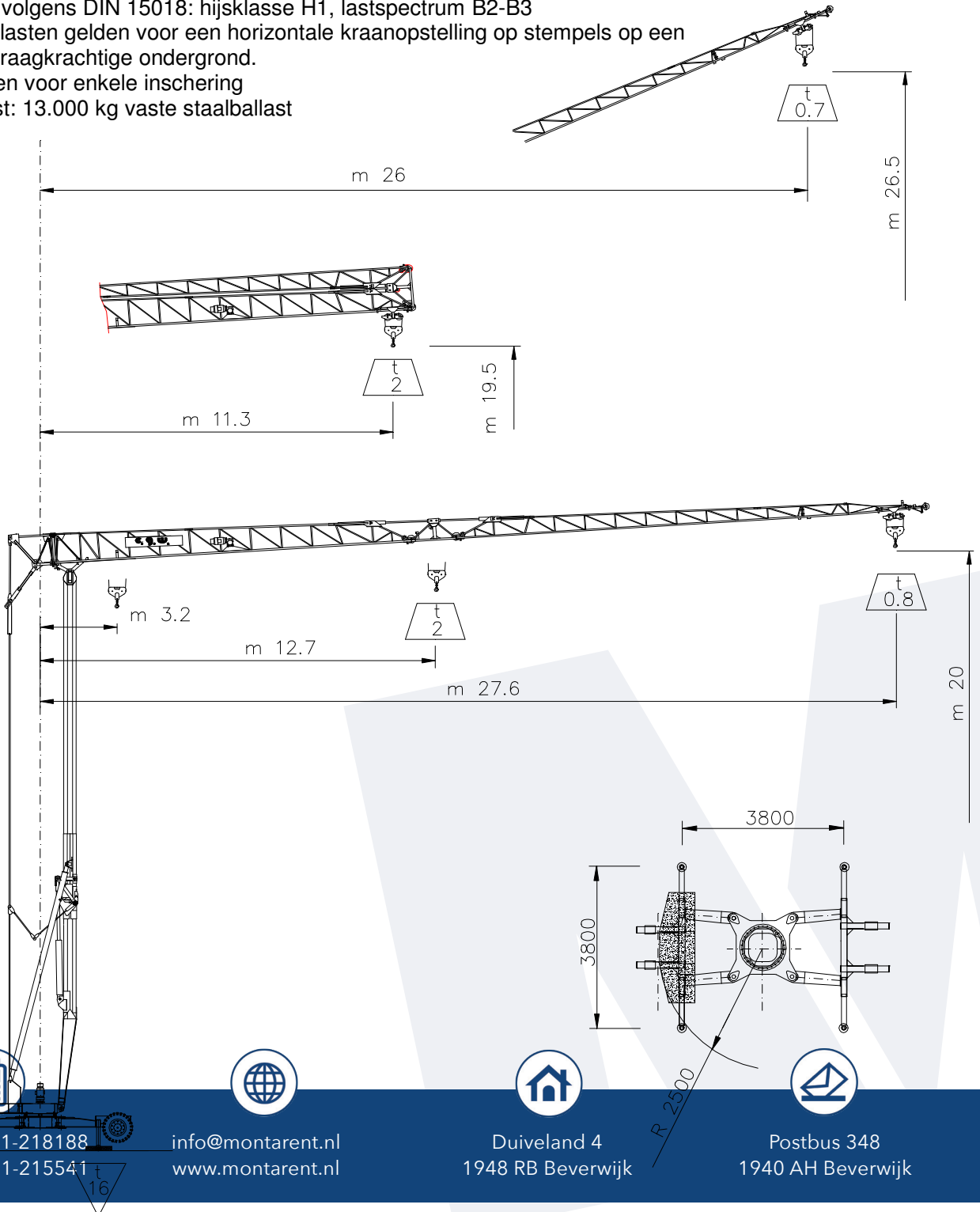
Gieklenkte	28 m
Hijshoogte	20 m
Hijsvermogen	2000 kg
Bij maximum vlucht	360 kg / 800 kg (26 tm)
Stempelbasis (l x b)	3,9 x 3,9 m
Ballastradius	2,7 m
Bediening	radiografisch
Onderwagen	zelfrijdend 4-WD
Voeding	380 V - 32 A
Transportafmetingen (l x b x h)	13,9 x 2,9 x 3,4 m
Gewicht incl. ballast	26 ton



## MONTALIFT 296 snelmontage torenkraan serie No. 4589

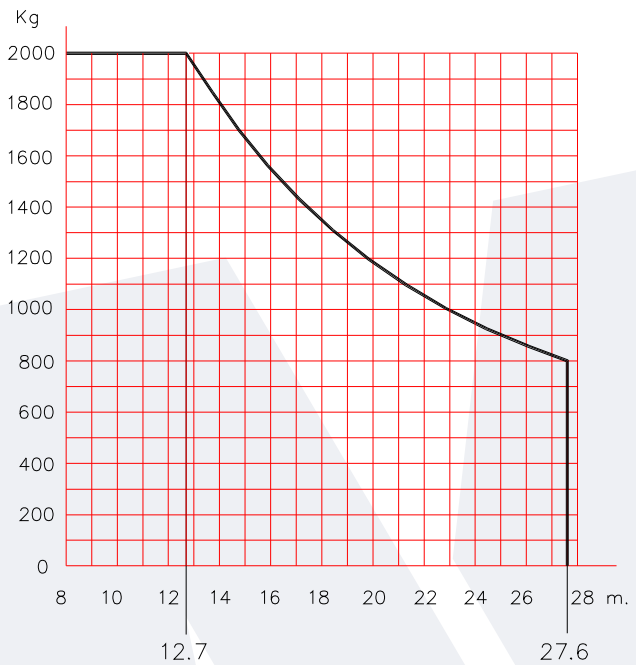
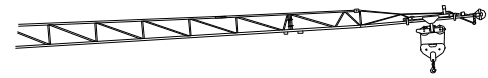
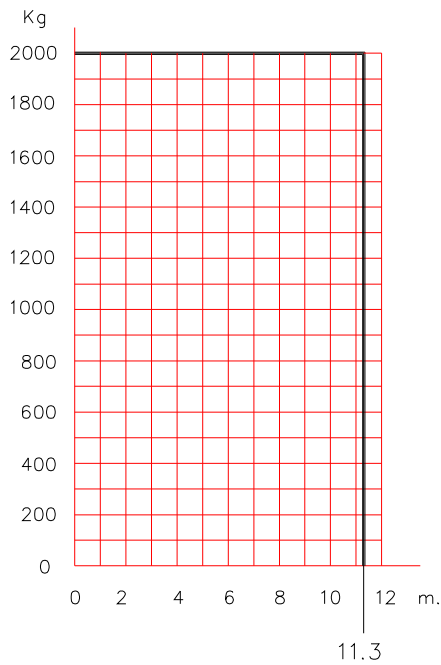
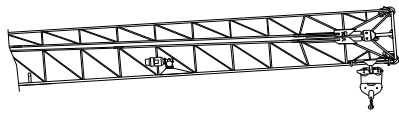
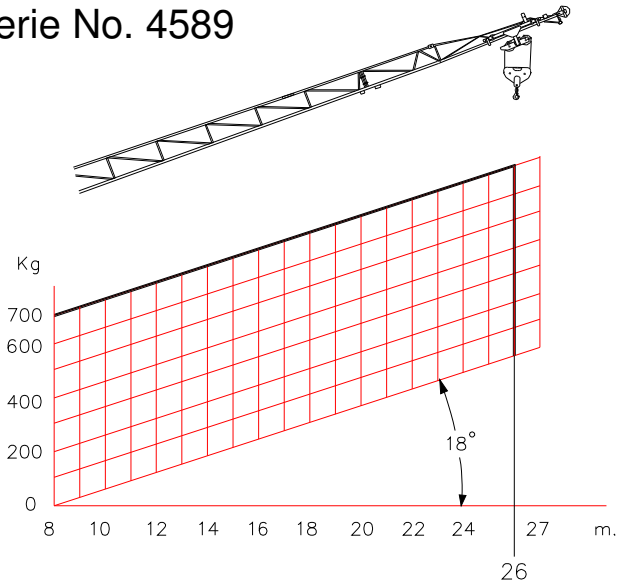
### Hijstabel uitvoering 19-28-800

- \* Zwenkbereik van de kraan is 360 graden
- \* Stabiliteit volgens DIN 15019
- \* Kraangroep volgens DIN 15018: hijsklasse H1, lastspectrum B2-B3
- \* Opgegeven lasten gelden voor een horizontale kraanopstelling op stempels op een voldoende draagkrachtige ondergrond.
- \* Lasten gelden voor enkele inschering
- \* Contrablast: 13.000 kg vaste staalballast



## MONTALIFT 296 snelmontage torenkraan serie No. 4589

Last-vlucht diagrammen uitvoering 19-28-800

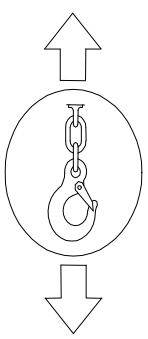



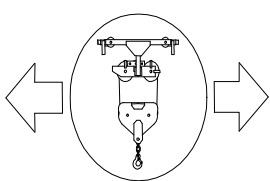



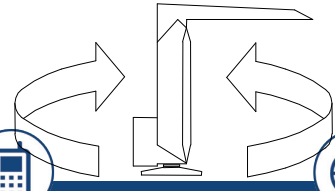
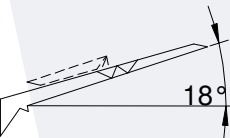



## MONTALIFT 296 snelmontage torenkraan serie No. 4589

### Algemene voorwaarden

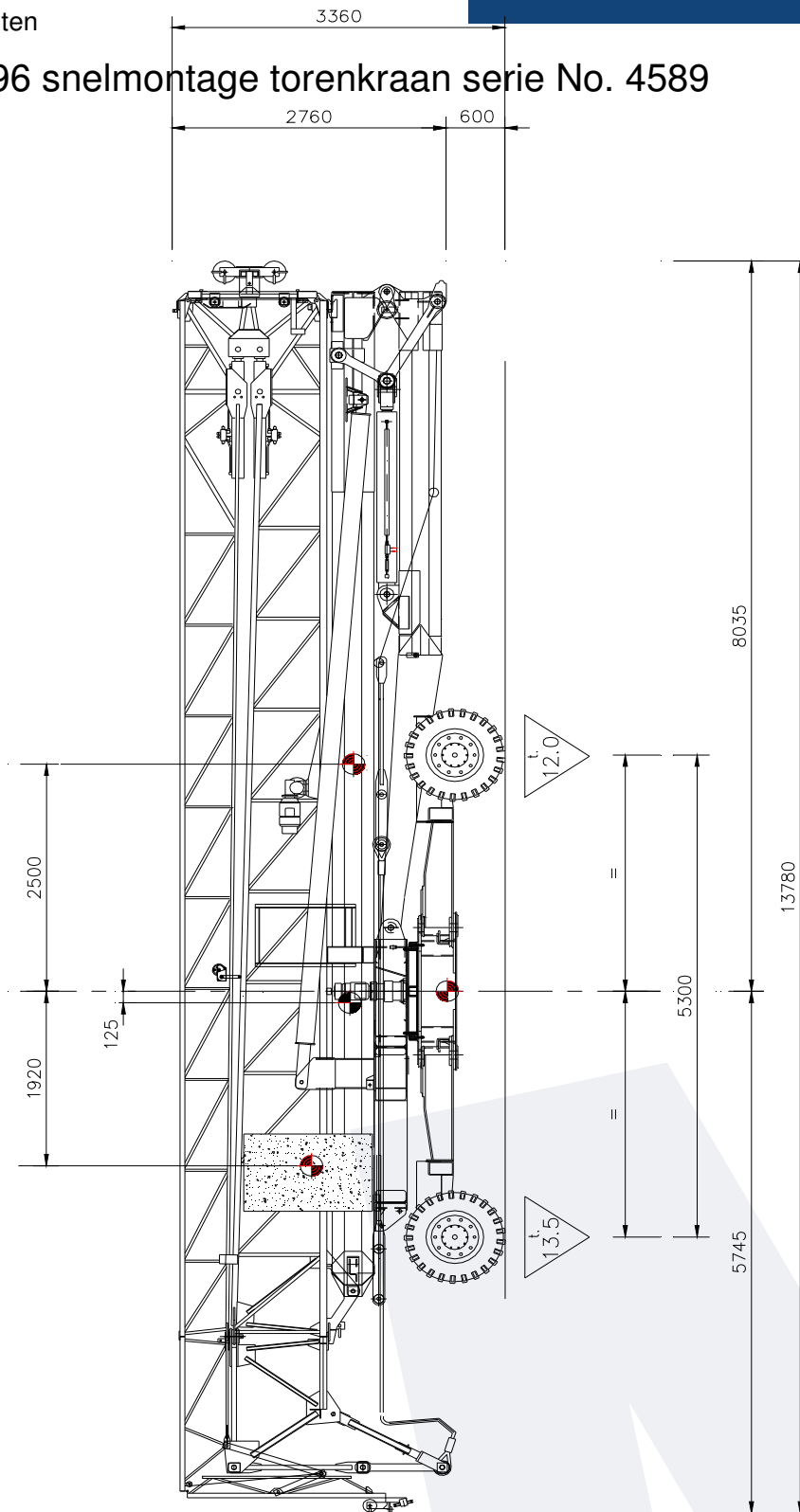
- 1) Tijdens kraanbedrijf mag de windsnelheid niet meer bedragen dan 72 km/uur (windkracht 7) en het maximum lastoppervlak bedraagt 1000 kg/m<sup>2</sup>.
- 2) Tijdens montage-/demontage mag de windsnelheid niet meer bedragen dan 30 km/uur (windkracht 5).
- 3) Bedrijfstemperatuurbereik is van -5 tot 40 graden Celsius.
- 4) Bij opgetopte giek (18 graden) bedraagt de maximum capaciteit 700 kg over het gehele werkbereik en moet vooraf de maximum lastbeveiliging opnieuw worden afgesteld.
- 5) Onder de hijslast wordt verstaan de te hijsen last inclusief hijsmiddelen.

### Specificaties motoren

	motor met 3 snelheden		34 m/min.	max 1000 kg
			17 m/min.	max 2000 kg
			4 m/min.	max 2000 kg
 frequentieregelaar			38 m/min.	max 1000 kg
			20 m/min.	max 2000 kg
 frequentieregelaar	 18°		20m/min.	max 700 kg
		frequentie regelaar	0 -1 omw/min.	max 2000 kg

Afmetingen en gewichten

## MONTALIFT 296 snelmontage torenkraan serie No. 4589



Totaalgewicht van de kraan  
Eenlastgewicht



27.000 kg  
13.000 kg



Duiveland 4  
1948 RB Beverwijk



Postbus 348  
1940 AH Beverwijk

T: +31(0)251-218188  
F: +31(0)251-215541

info@montarent.nl  
www.montarent.nl

## MONTALIFT 296 snelmontage torenkraan serie No. 4589

### Voorwaarden voor het rijden met de kraan

Het rijden met opgebouwde kraan is uitsluitend toegestaan onder de volgende voorwaarden:

- 1) Op een voldoende draagkrachtige en vlakke ondergrond.
- 2) De scheefstand mag maximaal 2 graden zijn.
- 3) Alleen met de lage rijsnelheid.
- 4) Het rijden met last is niet toegestaan.
- 5) Tijdens het rijden mag de windsnelheid niet meer bedragen dan 30 km/uur (windkracht 5).

### Montagevoorwaarden

#### Ruimte voor montage

Zie hiervoor de bij de kraan meegeleverde kaart met gebruiksinstructies.

